

Presentatie Conceptvoorstel Terrassenbeleid gemeente Emmen

2022-R-059/1009

23 januari 2023



Inleiding en proces

**DOEL: Nieuw terrasbeleid
Gemeente Emmen**

DOEL: Nieuw terrasbeleid Gemeente Emmen

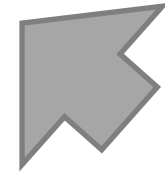
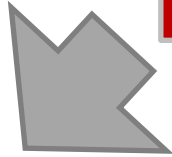
- Terrassen zijn belangrijk voor Emmen: zij zijn uitnodigend en benadrukken de gastvrijheid, verblijfskwaliteit en economische vitaliteit.
- Terrassen bevinden zich in de openbare ruimte. Het is van belang dat ze een positieve bijdrage leveren aan die openbare ruimte als geheel.
- De gemeente Emmen wil verrommeling tegengaan, de kwaliteit van de openbare ruimte waarborgen en overlast voorkomen.
- Zowel horeca als gemeente heeft behoefte aan duidelijk beleid.

**DOEL: Nieuw terrasbeleid
Gemeente Emmen**

**Inventariseren
huidige
situatie en
ophalen
informatie**

**Opstellen
concept
terrasbeleid**

**Participatie
bijeenkomst
bespreking
concept**



Inleiding en proces

**DOEL: Nieuw terrasbeleid
Gemeente Emmen**

**Inventariseren
huidige
situatie en
ophalen
informatie**

**Opstellen
concept
terrasbeleid**

**Participatie
bijeenkomst
bespreking
concept**

Locatieregels

Inrichtingselementen

Gebruiksregels

Locatieregels

- Vrije doorgang verkeer en hulpdiensten
- Vrije doorgang voetgangers en rolstoelgebruikers
- Vrij houden van nooduitgangen en brandkranen

Type terrassen

Gevelterras

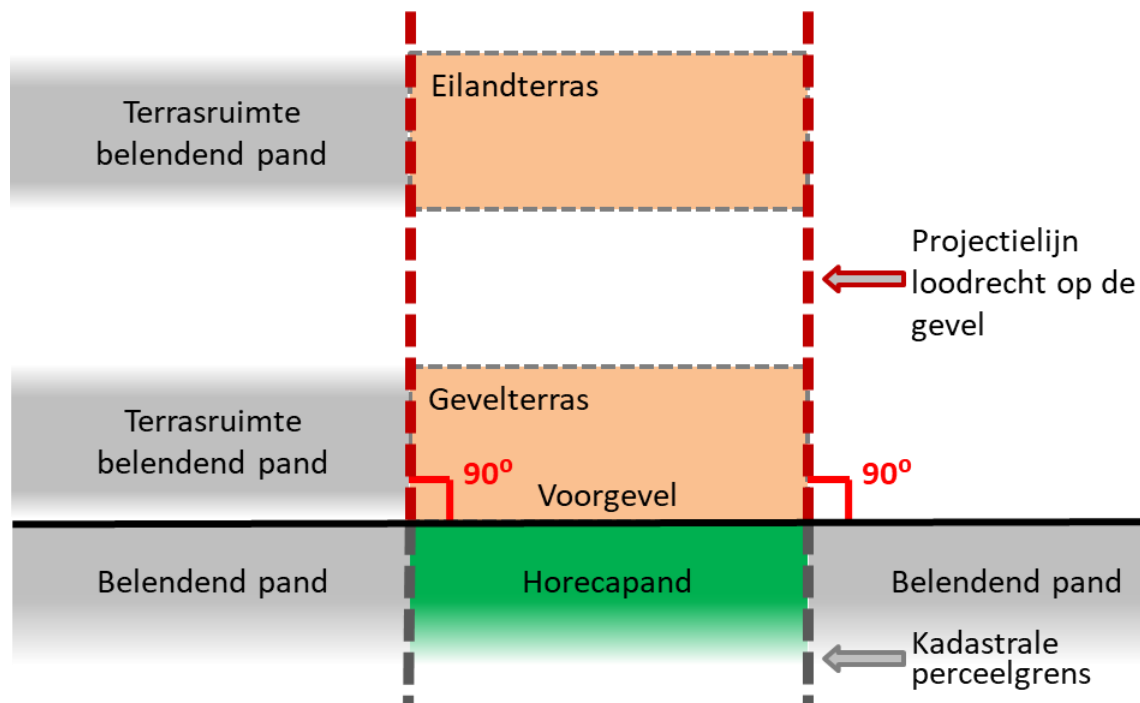
- Direct voor horecapand
- Maximaal 1 rij tafels met stoelen.
- Vergunning onbepaalde tijd.

Eilandterras

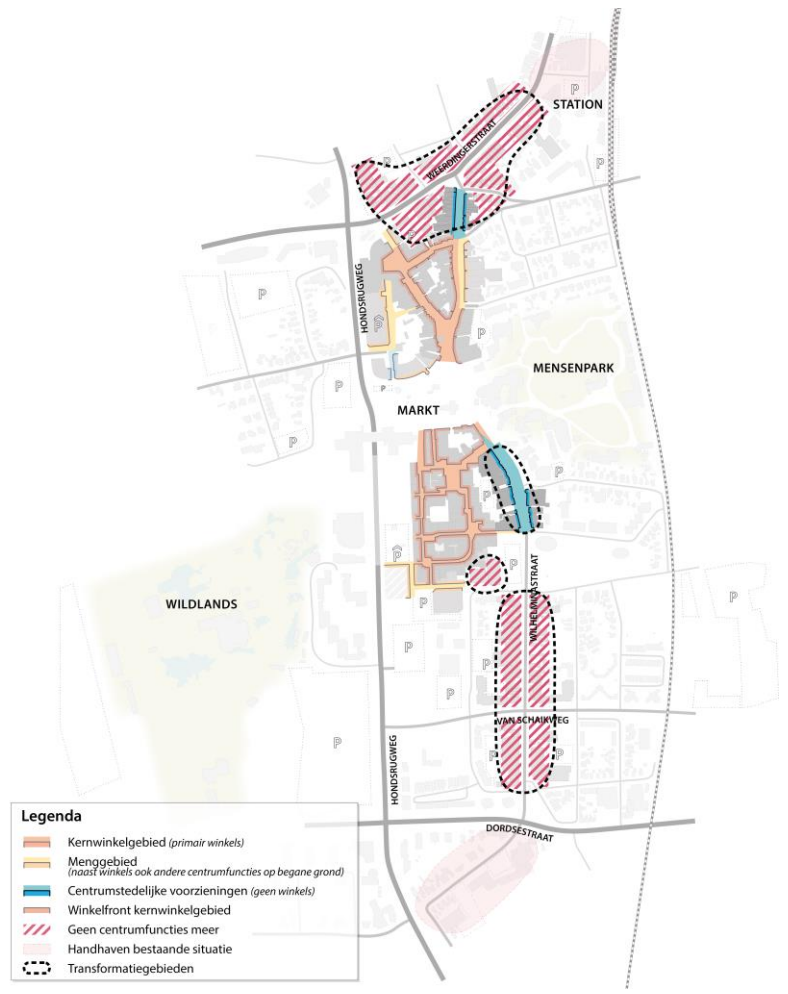
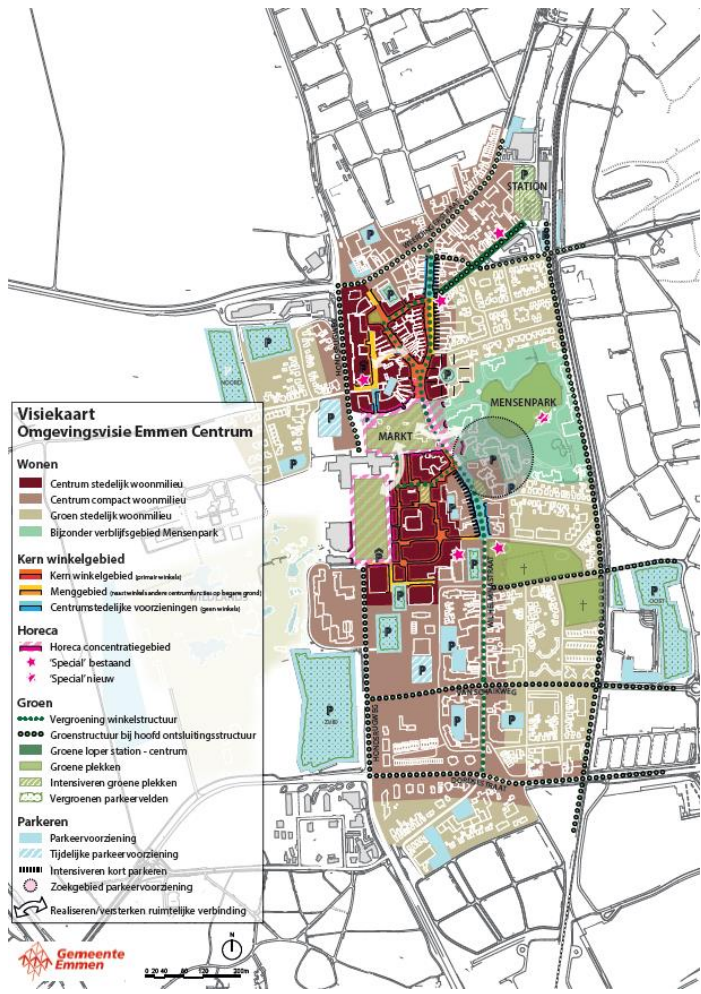
- Voor een horecapand na een onderbreking (doorgang voetgangers, hulpdiensten, fietspad).
- Vergunning 5 jaar

Terrasruimte belendend pand

- Terrasruimte van direct naastgelegen panden.
- Alleen in terrasgebieden en bij toestemming.
- Duur onderling afstemmen en niet overdraagbaar.



Gebiedsgerichte benadering
 Conform centrum- en detailhandelsvisie ook gebiedsgerichte benadering voor terrasbeleid.



Gebiedsgerichte benadering

Conform centrum- en detailhandelsvisie ook gebiedsgerichte benadering voor terrasbeleid.

Horecaconcentraties

Emmen centrum

Marktplein & Raadhuisplein

- Horeca is de hoofdfunctie en krijgt de ruimte, ook qua terras.
- Gevelterras en eilandterras.
- Omvang afhankelijk van beschikbare ruimte.
- Indelingsplan per gebied.

Kernwinkelgebied

Emmen centrum

- Hoofdfunctie is detailhandel
- In kernwinkelgebied is vrije doorgang voetgangers altijd langs de gevel, winkelend publiek kan vrij langs de etalages lopen.
- Uitsluitend eilandterras.

Menggebieden

Emmen centrum

- Mix van functies, wonen, detailhandel, horeca, commercieel, parkeren.
- Uitsluitend gevelterras.

Gebiedsgerichte benadering

Conform centrum- en detailhandelsvisie ook gebiedsgerichte benadering voor terrasbeleid.

Transformatiegebieden

Emmen centrum

- Gebieden waar wonen en werken gestimuleerd worden
- Terugdringen van centrumfuncties als detailhandel en horeca.
- Uitsluitend gevelterras.

Vijf grote dorpen

Klazinaveen, Nieuw A'dam, Emmer-Compasuum, Erica en Schoonebeek.

- Horeca draagt bij aan leefbaarheid en functioneren van centrumgebied.
- Gevel en eilandterras mogelijk.
- Omvang afhankelijk van beschikbare ruimte.
- Bij eilandterras indelingsplan maken.

Overige gebieden

Wijken, bedrijventerrein, buitengebied.

- Incidentele situaties.
- Belang van horecafunctie en inpassing in omgeving varieert.
- Gevel en eilandterras mogelijk.
- Omvang afhankelijk van beschikbare ruimte.
- Bij eilandterras indelingsplan maken.

Specials

- Bepalende bedrijven in de openbare ruimte, qua pand, locatie, uitstraling, inrichting en looproutes.
- Locaties waar horeca zeer gewenst is ruimte bieden.
- Omvang van terras afhankelijk van beschikbare ruimte.
- Specials hebben altijd een indelingsplan.

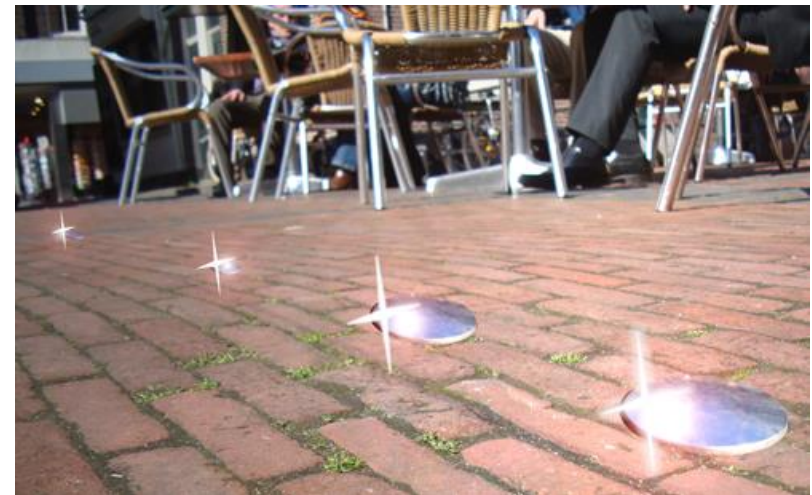
Voorbeelden: locaties aan, of midden op een plein, zoals Bakker Bart, Van Echtenskanaal Klazinaveen, De Pallert Schoonebeek, De Drommedaar, Rue de la Gare.

Afmetingen terras

- Breedte wordt bepaald door breedte van de gevel.
- Gevelterras is maximaal 1 rij tafels met stoelen.
- Doorgang trottoir voor voetgangers minimaal 2 meter.
- Minimaal 0,5 meter van rijweg of fietspad
- Omvang eilandterras wordt bepaald aan de hand van beschikbare ruimte in een indelingsplan.
- Doorgang hulpdiensten minimaal 3,5 meter (4,5 bij een bocht).

Overig:

- Terraspinnen markeren terrasruimte van eilandterrassen.



Inrichtingselementen

- Uitstraling terras (kleur en materiaal)
- Parasols en luifels
- Terrasschermen
- Plantenbakken
- Terrasverwarmers
- Overige objecten op terras

Uitstraling terras:

Het staat horecaondernemers vrij om hun eigen terras de door hen gewenste uitstraling te geven qua kleurstelling en materiaalgebruik.

Banken zijn enkel toegestaan bij een gevelterras en alleen tegen de gevel en in het verlengde van de gevel.

Parasols:

Toegestaan indien:

- Parasols inklapbaar zijn. Parasols alleen uitgeklast tijdens openingsuren van het terras.
- Parasols uitgeklast de terrasgrenzen niet overschrijden.
- Reclame-uiting alleen betrekking heeft op de bedrijfsnaam of op een product dat in het bedrijf verkocht wordt.
- Geen flappen worden aangebracht aan parasols, gevels of andere objecten. Dit ten behoudt van het open karakter van een terras.
- Verankering in de grond is enkel toegestaan indien daarvoor een omgevingsvergunning is verstrekt. Zonder omgevingsvergunning mogen terraselementen niet worden verankerd in de grond.

Luifels

- Luifels zijn bevestigd aan de gevel en zijn inklapbaar.
- De luifel mag niet verder uitsteken dan de vergunde terrasruimte.

Terrasschermen:

- De gemeente streeft naar een open karakter van de openbare ruimte. Over het algemeen zijn windschermen, schotten en andere vormen van terrasschermen daarom niet toegestaan.
- In horecaconcentratiegebieden en bij specials geldt een uitzondering, de voorwaarden waarbinnen terrasschermen hier zijn toegestaan worden uitgewerkt in het gebied specifieke beleid.
- Op basis van zichtlijnen, looproutes, bereikbaarheid en verkeersveiligheid wordt per situatie gekeken naar eventuele mogelijkheden voor terrasschermen.

Plantenbakken:

- Plantenbakken zijn toegestaan op het vergunde terrasgebied.
- De plantenbakken mogen hooguit 75cm hoog zijn en mogen niet uitsteken in de vrije publieke ruimte.
- Ten behoeve van het gewenste open karakter van de openbare ruimte mogen plantenbakken en andere terrasobjecten niet dusdanig worden geplaatst dat ze aaneengesloten fungeren als zijwand/terrasafscheiding. Plantenbakken mogen niet meer dan 50% van een zijkant/rand van een terras vullen.

Terrasverwarmers:

- Terrasverwarmers zijn toegestaan mits er geen gebruik wordt gemaakt van open vuur.
- Met open vuur wordt bedoeld het verbranden van materialen zoals in vuurkorven, bij een kampvuur en alles wat daar op lijkt.

Tappunten:

- De verstrekking van dranken en spijzen dient vanuit de inrichting plaats te vinden.
- Tappunten, barbecues en buitenkeukens zijn op terrassen niet toegestaan.

Overig

- Reclame-/menuborden conform reclamebeleid en binnen de vergunde ruimte van het terras. Buiten de vergunde terrasruimte is het plaatsen van objecten niet toegestaan.
- Terrasvlonders: terrasvlonders of andere vormen van bedekking van de straatverharding zijn niet toegestaan.
- Alternatieve terrasobjecten: er mogen verder geen versieringen, party-tenten, (beach-)vlaggen of andere objecten worden aangebracht op het terras.

Gebruiksregels

- Sluitingstijden terras
- Uitzetten/opruimen
- Geluidseisen en live muziek?
- Winterterrassen of seizoensgebonden regels
- Gebiedsgericht beleid?

Sluitingstijden terras:

- Standaard geldt een sluitingstijd van terrassen van zondag tot en met donderdag van 23:00 uur. Op vrijdag en zaterdag mogen terrassen in de gehele gemeente geopend zijn tot 01:00 uur.
- Op een aantal terraslocaties in de gemeente geldt een uitzondering op deze algemene sluitingstijden, dit wordt gespecificeerd in de gebied specifieke beleid.

Rookterras:

Na sluitingstijd van het terras mag onder de volgende voorwaarden een klein rookterras worden ingericht:

- Er is een duidelijke afbakening van een klein deel van het terras tegen de gevel ingedeeld als rookterras.
- Het rookterras bestaat enkel uit staanplaatsen.
- De ondernemer voorziet in asbakken.
- Er mogen geen consumpties mee naar buiten genomen worden.

Uitzetten en opruimen/opslag:

- Terrassen hoeven na sluitingstijd niet te worden opgeslagen of opgestapeld en mogen ook buiten openingstijden blijven staan.
- Dit geldt voor terrassen die in gebruik zijn. Indien een terras in de winter niet in gebruik is door het horecabedrijf dient dit elders te worden opgeslagen.

Geluidseisen en live muziek:

- Versterkte- en niet versterkte muziek op een terras is niet toegestaan.

Regelgeving rondom evenementen:

- Horecaondernemers mogen ook tijdens evenementen hun terras uitbaten.
- Terrassen mogen echter geen belemmering vormen voor de ambulante handel, kermis, evenementen en bijzondere gebeurtenissen.

Overig

- Houd het terras schoon en netjes
- Voorkom en beperk overlast
- Verleen medewerking aan instructies van politie, brandweer, omgevingsdienst, en dergelijke.

Gebied specifieke beleid

Sluitingstijden terras:

- Het Raadhuisplein en het Marktpllein gelden als uitgaansgebied, hier mogen terrassen op vrijdag en zaterdag tot 02.00 uur geopend zijn.
- Het is mogelijk om maximaal 12 maal per jaar een ontheffing aan te vragen voor sluitingstijd van 02.00 uur op doordeweekse dagen.

Terrasschermen:

- In horecaconcentratiegebieden en bij specials geldt een uitzondering ten aanzien van terrasschermen.
- Op basis van zichtlijnen, looproutes, bereikbaarheid en verkeersveiligheid wordt per situatie gekeken naar eventuele mogelijkheden voor terrasschermen.
- Terrasschermen zullen ook op de nog op te stellen indelingsplannen worden weergegeven.

Voorwaarden voor terrasschermen waar dat is toegestaan:

- Uitsluitend haaks aan de gevel en loodrecht uit de gevel.
- Schermen evenwijdig aan de gevel zijn niet toegestaan.
- Niet hoger zijn dan 1,5 meter.
- Deel boven 90cm moet transparant zijn (kleurloos glas of helder kunststof).
- Geen reclame-uitingen op terrasschermen. Reden hiervoor is het voorkomen van verrommeling van openbare ruimte en het bevorderen van een rustige uitstraling.
- Minimaal 80cm vrije ruimte tussen terras scherm en parasol, luifel, zonwering, of vergelijkbare voorziening.
- Afstemming horeca-buren voor mogelijk eenduidig sfeerbeeld.
- Voor permanente zijwanden is omgevingsvergunning verplicht.

**Vragen of
overige aandachtspunten?**

Dank voor uw tijd en input