

HAARLEM CENTRUM



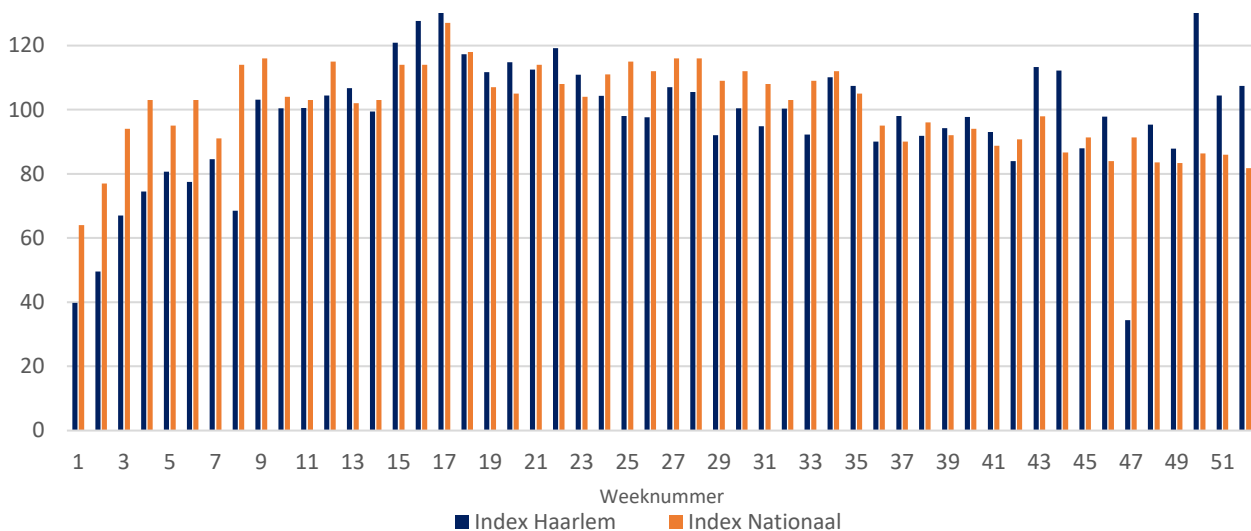
Aantal bezoekers in Haarlem

Om het aantal bezoekers per dag te meten zijn alle sensoren gebruikt die in het hele kwartaal volledige tellingen hebben verricht. De drukst gemeten dag in het kwartaal was **zaterdag 10 december (Haarlem kerstmarkt)** met **155.396 bezoekers**. Voor meer informatie over de bezoekersaantallen wordt verwezen naar de Biz Haarlem Binnenstad.



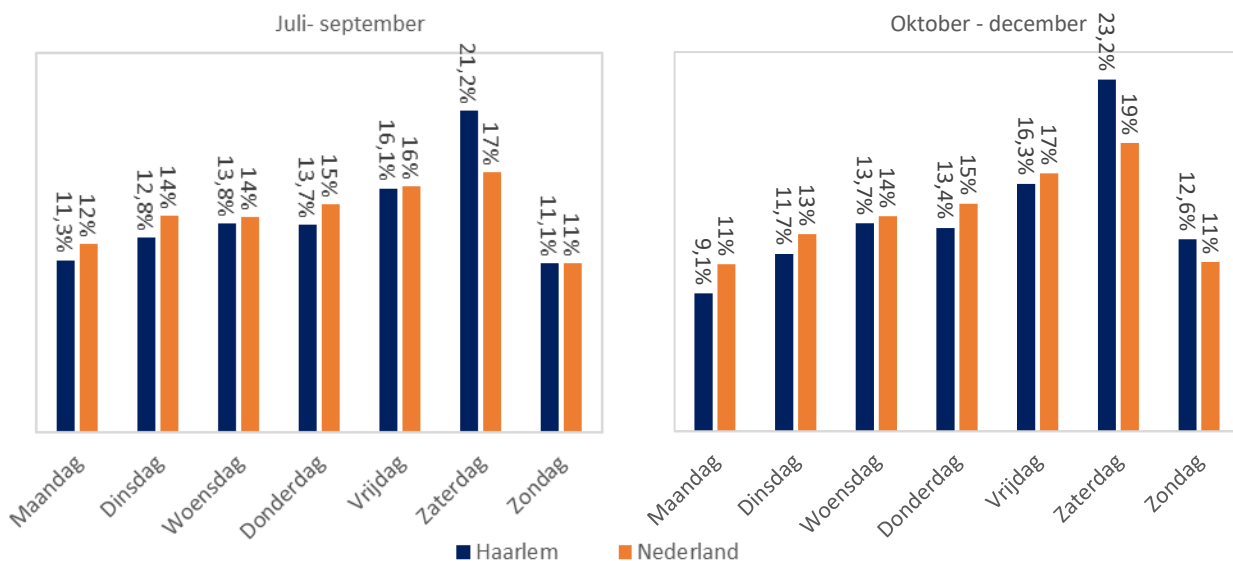
Drukteindex Haarlem

In onderstaande grafiek is een index zichtbaar van het aantal passanten per dag over de gerapporteerde periode. De hiervoor gebruikte index is gebaseerd op het gemiddelde aantal passanten per dag van de periode juli tot en met september. Door een technische storing is de data in week 47 niet volledig.



Weekverdeling

Onderstaande grafiek toont hoe de passanten over de week zijn verdeeld in de afgelopen maanden in Haarlem en Nederland.

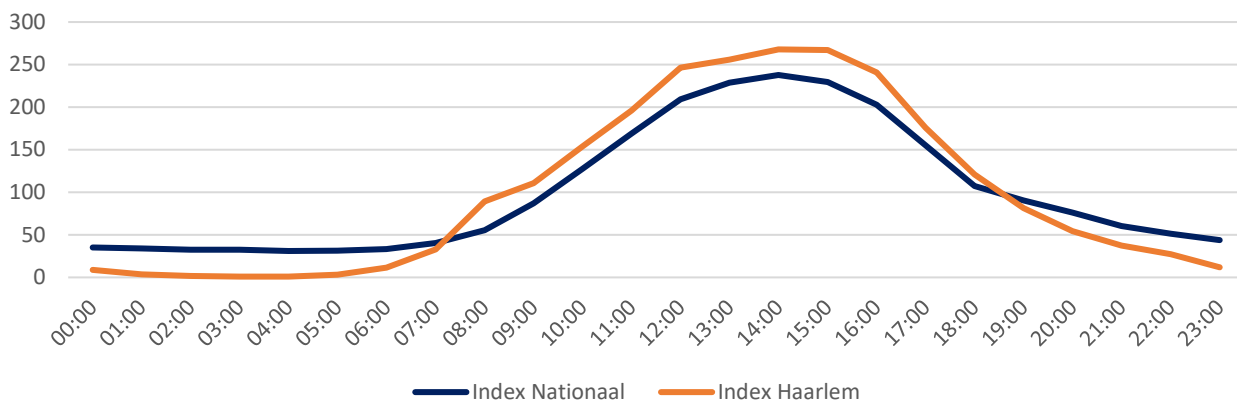


HAARLEM CENTRUM



Index van uurverdeling

Onderstaande grafiek toont hoe het aantal bezoekers verdeeld is over de gehele dag. Per kwartaal is voor elk uur het totaal aantal bezoekers gemeten en opgeteld zijn de percentages van alle uren 100. Zo kan de uurverdeling in Haarlem vergeleken worden met het gemiddelde in Nederland.



Wat is de onderzoekers opgevallen?

- Haarlem scoort van week 5 tot week 19 boven het Nederlandse gemiddelde. Voor week 5 en vanaf week 19 is het nationale gemiddelde hoger dan het Haarlems gemiddelde.
- Verder valt het op dat Haarlem vanaf week 22 een dalende trend laat zien in drukte, waar de nationale trend juist een stijging van het drukte niveau laat zien. In juli en augustus scoort Haarlem onder het Nederlandse gemiddelde, in de maand september stijgen de drukte-aantallen weer in relatie tot het Nederlands gemiddelde.
- In Haarlem is het aandeel van de drukte op zaterdag gestegen in het vierde kwartaal en daarmee wordt het verschil tussen Haarlem en Nederland op zaterdag groter. De zondag is ook licht gestegen in drukte.
- Het valt op dat in het 3^e en 4^e kwartaal de piekdrukke later is dan in het 2^e kwartaal om 15:30 uur. De avonden zijn ook wat drukker door het betere weer in relatie tot het 2^e kwartaal.
- De drukte in het vierde kwartaal wordt bepaald door de drukke december maand met een piek tijdens de Kerstmarkt. Die week is de drukste week van het jaar geworden.
- In bijna alle weken in het vierde kwartaal deed Haarlem het beter dan in de Nederlandse winkelstraten, met zelfs behoorlijke uitschieters in december.
- Opvallend is ook de aanhoudende drukte na de Kerstmarkt in het centrum van Haarlem.

Tellers

In dit rapport zijn de volledig werkende sensoren meegenomen. Er zijn weliswaar meer sensoren die het afgelopen kwartaal hebben gewerkt maar niet voor de volledige tijdsduur. In de rapportages van 2022 zullen alle werkende sensoren worden meegenomen.